



スマイルホーム見付美登里 (30-1)

収納充実、快適間取りのオール電化住宅

スーパー・保育園・小学校が徒歩圏内



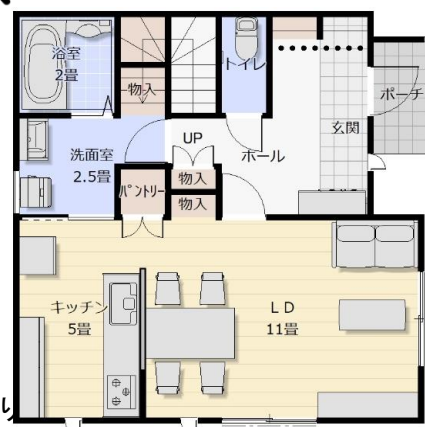
ブリックタウン見付美登里



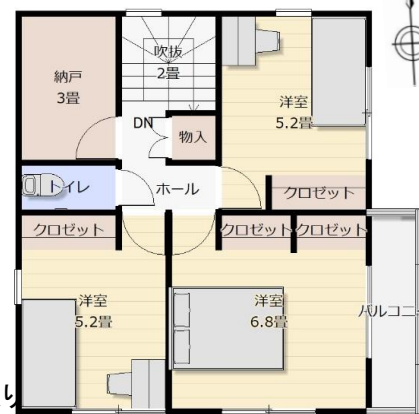
パントリーあり
サブ冷凍庫も置ける！
玄関スペースの使い勝手◎
窓少なめ、ムダのない設計
南面庭付き

- plaza見付.....徒歩約13分
- 磐田北小学校...徒歩約7分
- 城山中学校...徒歩約27分
- 磐田北保育園...徒歩約7分
- 磐田北幼稚園...徒歩約10分
- 磐田IC.....車約3分
- ららぽーと磐田...車約6分

食器洗い乾燥機	カップボード	タッチレス水栓	IHコンロ
玄関タッチキー	室内物干し	網戸付き	シャッター1ヶ所
換気乾燥暖房機	宅配ボックス	南面庭	長期優良住宅



1階間取り



2階間取り

物件種目	売新築住宅		
最寄駅	JR東海道本線『磐田』		
タイプ	3LDK		
価格	3550万円		

物件所在地	磐田市見付美登里 第二土地区画整理事業30街区1番		
交通	JR東海道本線『磐田』(約5km) 遠鉄バス『二番町上』停(徒歩約5分)		
土地	14.53㎡(約64.89坪)	ほかに私道面線	なし
建物	構造・規模	木造2階建	
	面積	96.05㎡(1階49.68㎡ 2階46.37㎡)	
	間取り	LDK16 洋6.8 洋5.2 洋5.2	
土地権利	所有権	地目	保留地のため無し
都市計画	市街化区域	用途地域	第一種低層住居専用地域
建ぺい率	40%	容積率	80%
他の法令上の制限	景観法・高さ制限10m・都市再生特別措置法・法第22条区域 磐田市見付美登里第二土地区画整理事業地内		
完成時期	R6年7月	駐車場	2台(+砂利敷き2台)
現況	完成済	引渡日	相談
接道状況	北側公道 幅員約6mに約27m接道		
設備	中部電力・上下水道・オール電化		
備考	建築確認 第2023確認建築静建住ま08699号 長期優良住宅 耐震等級3(長期優良住宅制度における等級) 学区：磐田北小学校・城山中学校		



静岡県知事免許第(5)第11810号

株式会社ビルド21

TEL 053-461-2100

FAX 053-463-3799

〒435-0047

浜松市中央区原島町39

www.bricktown.jp

www.build21.jp

■取引態様	■手数料	■情報公開日
売主	3% (税込)	2024年5月7日

物件番号