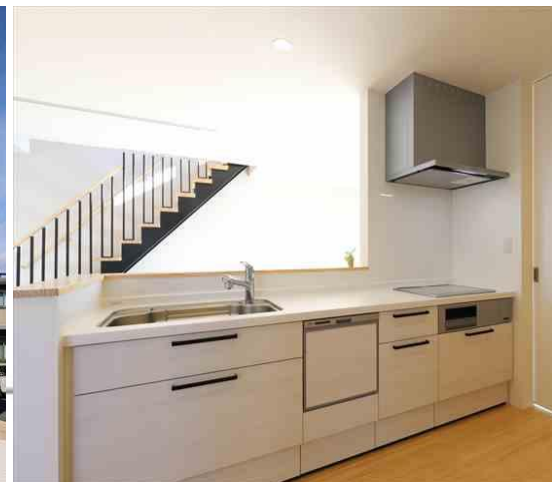




スマイルホーム袋井旭町2号棟

スーパーやドラッグストア至近で、生活に便利です。



物件種目	売新築住宅		
最寄駅	JR袋井駅		
タイプ	3LDK		
価格	3,030万円		

物件所在地	袋井市旭町二丁目6-16		
交通	JR袋井駅徒歩約21分		
土地	132.93㎡ (約40.21坪)	ほかに私道面線	なし
建物	構造・規模	木造2階建	
	面積	101.66㎡ (30.69坪)	
	建物名	スマイルホーム袋井旭町2号棟	
土地権利	所有権	地目	宅地
都市計画		用途地域	第二種中高層住居専用地域
建ぺい率	60%	容積率	200%
他の法令上の制限	第一種普通広告物規制区域 居住誘導区域内		
築年月	R2年12月完成	駐車場	2台可能(車種により3台)
現況	完成済	引渡日	相談
接道状況	南側公道幅員約8mに約8.9m接道する。		
設備	中部電力・上下水道・オール電化		
備考	建築確認 第R2確認建築静建住ま03686 フラット35S仕様 省令準耐火構造		



株式会社ビルド21

静岡県知事免許第(5)第11810号

www.build21.jp www.bricktown.jp

〒435-0047
浜松市東区原島町39
TEL 053-461-2100
FAX 053-463-3799

■取引態様	■手数料	■情報公開日
売主	3% (税込)	2021年10月11日

物件番号